

Anschlussesattel für nachträgliche Anschlüsse an Kanalisationen

Schnell und wirtschaftlich eingebunden

Mit dem FABEKUN-Anchlusssattel lassen sich Hausanschlussleitungen oder Seitenzuläufe schnell, einfach und wirtschaftlich in die Hauptkanalisation einbinden. Die bautechnische Besonderheit: Die Formteile verfügen über ein integriertes Kugelgelenk. Es sorgt dafür, dass angeschlossene Rohrverbindungen in einem Bereich von 0° bis 13° schwenkbar sind und somit Bewegungen aufnehmen können. Die deutlich erhöhte Flexibilität und Gelenkigkeit trägt entscheidend dazu bei, dass neu verlegte Hausanschlussleitungen über die gewünschte Ausführungsqualität und lange Lebensdauer verfügen.

Anchlusssattel „Fabekun“ an dickwandige Rohre

Für den seitlichen Anschluss von Rohren aus PP, PE und PVC-U mit einem Anschlusswinkel von 90°.



Es stehen folgende Möglichkeiten zur Verfügung:

DN Hauptrohr (Innendurchmesser)	DN Anschluss	Bohrung ±1 mm	Min. Hauptrohr- Wanddicke	Max. Hauptrohr- Wanddicke mm
mm	mm	mm	mm	mm
250	160	200	30	105
300	160	200	30	85
400	160	200	30	115
500 – 600	160	200	30	125
700 – 1800	160	200	30	185
400	200	257	50	100
500 – 600	200	257	50	120
700 – 1100	200	257	50	200
1200 – 2400	200	257	50	230

Tabelle 2

Devitext für nachträglichen Anschluss an dickwandige Rohre

Die Ausschreibung für nachträgliche Anschlüsse an dickwandige Rohre kann im NPK 237 D/05 erfolgen. Die minimale Wanddicke für den Einsatz des Fabekun-Sattels beträgt 30, bzw. 50 mm. Die maximale Wanddicke ist abhängig vom Hauptrohrdurchmesser. Die zentrische Kernbohrung für den Anschluss dn 160 mm ist mit einem Durchmesser von NW 200 mm (±1 mm), bzw. für den Anschluss dn 200 mm mit einem Durchmesser von NW 257 (±1 mm), zu erstellen. Details gem. Tabelle 2.

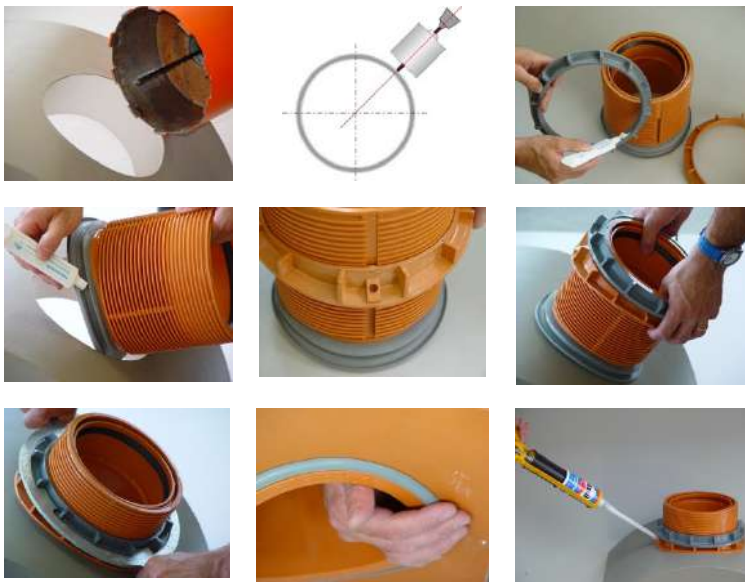
Im NPK 237 D/05: Pos. 414.400ff Anschluss an Betonrohre
Pos. 423.421ff Anschluss an Faserzementrohre

Beispiel Ausschreibung Anschlusssattel für Betonrohre:

- 414.401 01 Abzweig DN... 160 mm
- 02 Marke, Typ... *Fabekun, Jansen AG, 9463 Oberriet*
- 06 Anschluss an BR DN... z.B. 600 mm
- 11 Muffe Anschlussstück... *mit Kugelgelenk*
- 12 Weiteres... *mit Kernbohrung DN 200 mm in BR*

Lieferumfang:

Abzweigunterteil, Distanzring (rot-braun), Gewinderad (grau), Gleitmittel, Expansionsharz



Mit Kernbohrgerät NW 200 ±1 mm für Anschluss dn 160, bzw. NW 257 ±1 mm für Anschluss dn 200, Loch zentrisch und rechtwinklig zur Rohrachse bohren. Um Ablatzungen im Rohrinne zu verhindern, sollte der Vorschub des Kernbohrgerätes genügend reduziert werden. Die Haftflächen der Bohrung müssen staub- und fettfrei sein. Gewinderad und Abzweigunterteil mit Gleitmittel versehen. Distanzring auf Abzweigunterteil aufsetzen, Führung beachten, Gewinderad aufschrauben, Abzweigunterteil ganz durch gebohrte Öffnung drücken, wieder hochziehen und mit Gewinderadschlüssel anziehen. Korrekten Sitz des Sattels überprüfen. Hohlraum durch die Öffnung mit dem Expansionsharz ausfüllen.

Um keine Spannungen durch nachträgliche Setzungen zu erzeugen, empfehlen wir eine max. Auswinklung des Kugelgelenks von 5° während der Einbauphase.

Die Qualität des Anschlusses hängt massgeblich vom Einsatz der richtigen Werkzeuge ab. Ein korrekter Einbau des Sattels ist nur mit Kronenbohrer und Gewinderadschlüssel möglich.

VSA-Zulassungsempfehlungen

Der Fabekun-Hausanschlussattel wird vom VSA empfohlen.

Für weitere Fragen wenden Sie sich an unsere Technischen Mitarbeiter im Innen- und Aussendienst.

