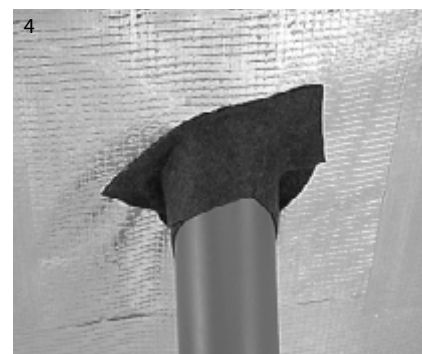
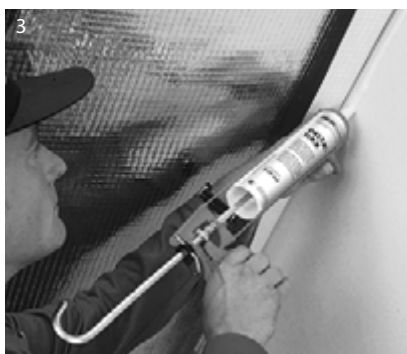


DELTA®-REFLEX/DELTA®-REFLEX PLUS

Verlegehinweise

- 1. DELTA®-REFLEX/DELTA®-REFLEX PLUS wird unterhalb der Dämmung per Tacker oder mit Breitkopfnägeln angebracht. Die aluminiumbeschichtete Seite weist dabei stets zum Innenraum. DELTA®-REFLEX/DELTA®-REFLEX PLUS kann sowohl quer als auch parallel zu den Sparren angebracht werden.
- 2. Die Überlappungen von DELTA®-REFLEX sind mit DELTA®-POLY-BAND luftdicht zu überkleben.
- 3. Beim Anschluss der Bahn an verputzte Giebelwände DELTA®-REFLEX/DELTA®-REFLEX PLUS ca. 15 cm überstehen lassen und DELTA®-TIXX unter der zurückgeschlagenen Folie als 8 mm Raupe lückenlos auftragen. Größere Unebenheiten mit zusätzlicher Masse ausfüllen.
- 4. Die Abdichtung von Rohranschlüssen erfolgt mit dem DELTA®-FLEXX-BAND. Dabei schmiegt sich das Band durch Strecken und Dehnen sowohl an das Rohr als auch an die Dachfläche an.
- 5. Der Anschluss von DELTA®-REFLEX/DELTA®-REFLEX PLUS an Wohnraum-Dachfenster erfolgt mit dem DELTA®-BUTYL-BAND. Dabei das beidseitig klebende Band an die Nut des Grundrahmens kleben und den Schutzstreifen abziehen.
- 6. Anschließend DELTA®-REFLEX/DELTA®-REFLEX PLUS fest an das DELTA®-BUTYL-BAND anpressen und überstehende Folienteile abschneiden.

Ausführliche Verarbeitungshinweise bietet Ihnen die mehrseitige Verlegeanleitung. Weitere Informationen erhalten Sie auch unter www.doerken.de



Fax: 0 23 30/63-355

Dörken GmbH & Co. KG
 Wetterstraße 58
 58313 Herdecke

Ausschreibung DELTA[®]-REFLEX/DELTA[®]-REFLEX PLUS

Position	Anzahl	Leistung	Einheitspreis	Gesamtpreis
1 m ²	<p>DELTA[®]-REFLEX PLUS (Hersteller: Dörken GmbH & Co. KG, 58311 Herdecke) liefern und als Luft- und Dampfsperre gemäß DIN 4108 und Herstellervorschrift auf der Raumseite der Dämmschicht verlegen. Mehrschichtfolie aus Polyester mit Alubeschichtung und Polyethylen, gitterverstärkt. Mit integriertem Selbstkleberand.</p> <p>Brandverhalten Brandklasse E, EN 13501-1, schwer entflammbar B 1 nach DIN 4102</p> <p>Reißkraft ca. 450/400 N/5 cm entsprechend EN 12311-2</p> <p>S_d-Wert ca. 150 m</p> <p>Gewicht ca. 180 g/m²</p> <p>Bei der Verlegung besonders zu beachten:</p> <ol style="list-style-type: none"> Höhenüberdeckung mind. 150 mm. Seitenüberdeckung mind. 200 mm. Die Seitenüberdeckung muss immer auf dem Sparren erfolgen. 		
2 m ²	<p>DELTA[®]-REFLEX (Hersteller: Dörken GmbH & Co. KG, 58311 Herdecke) liefern und als Luft- und Dampfsperre gemäß DIN 4108 und Herstellervorschrift auf der Raumseite der Dämmschicht verlegen. Mehrschichtfolie aus Polyester mit Alubeschichtung und Polyethylen, gitterverstärkt.</p> <p>Brandverhalten Brandklasse E, EN 13501-1, schwer entflammbar B 1 nach DIN 4102</p> <p>Reißkraft ca. 450/400 N/5 cm entsprechend EN 12311-2</p> <p>S_d-Wert ca. 150 m</p> <p>Gewicht ca. 180 g/m²</p> <p>Bei der Verlegung besonders zu beachten:</p> <ol style="list-style-type: none"> Höhenüberdeckung mind. 150 mm. Seitenüberdeckung mind. 200 mm. Die Seitenüberdeckung muss immer auf dem Sparren erfolgen. Überlappungen sind luftdicht zu überkleben mit 10 cm breitem DELTA[®]-POLY-BAND (DIN 4108-7). Alle Anschlüsse und Durchbrüche sind luftdicht herzustellen (DIN 4108-7). 		
3a m	Anschluss an Pfette, Drenpel, Giebelwand usw. mit DELTA [®] -TIXX luftdicht herstellen.		
3b m	Anschluss an Pfette, Drenpel, Giebelwand usw. mit Klemmleisten und DELTA [®] -KOM-BAND luftdicht herstellen.		
3c m	Anschluss an Pfette, Drenpel, Giebelwand usw. mit DELTA [®] -FLEXX-BAND herstellen und luftdicht einputzen.		
4 Stück	Wohnraum-Dachfenster luftdicht anschließen.		