

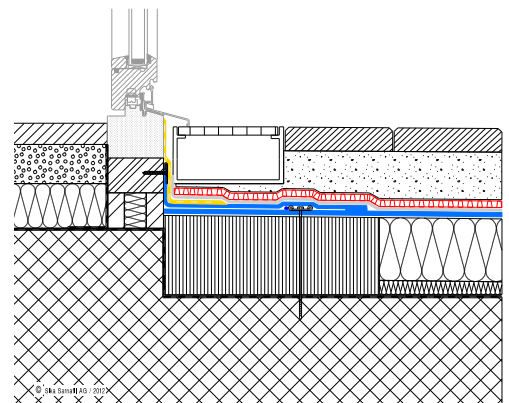
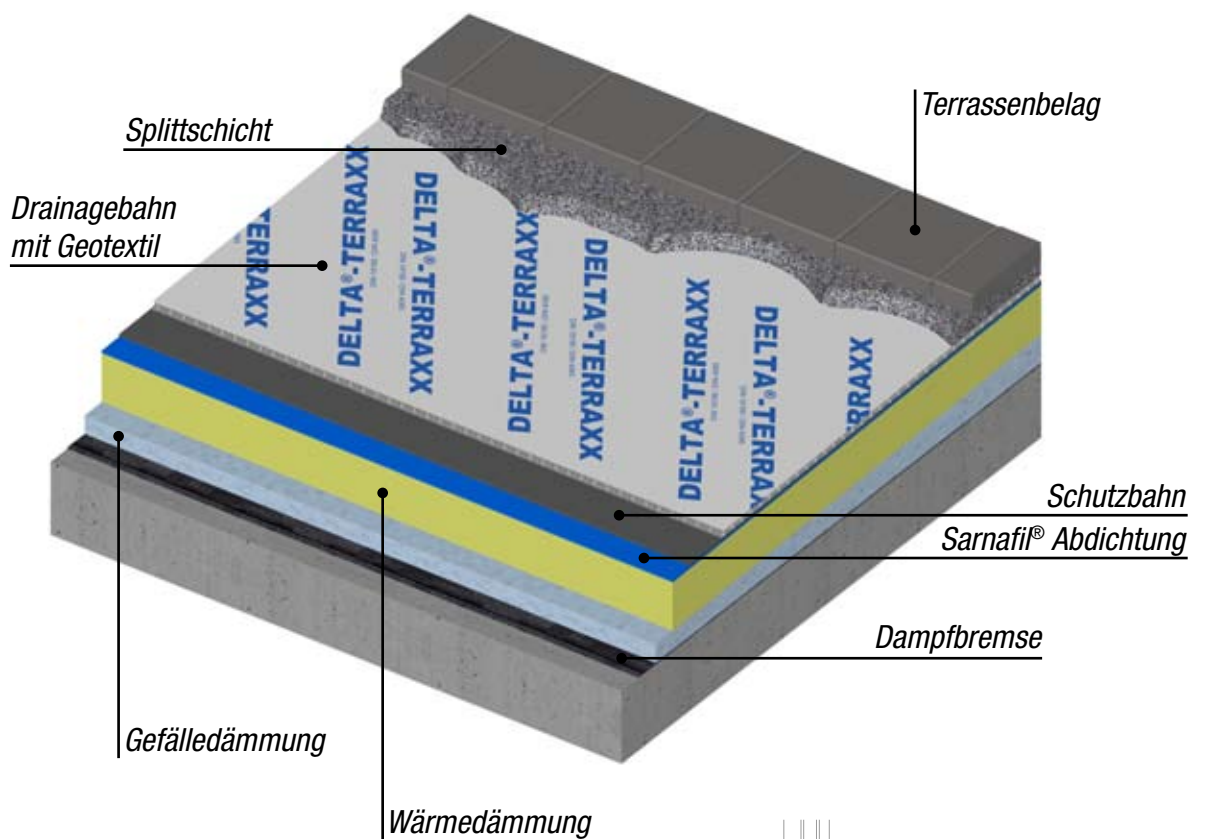
DELTA®-TERRAXX

Schutz- und Drainagesystem für Gehbeläge

Keine Ausblühungen mehr auf Terrassenbelägen

DELTA®-TERRAXX übernimmt bei Terrassen mit Splitt und Plattenbelag die Funktion als Drainageschicht. Sie ist hochbelastbar und gewährleistet eine schnelle Entwässerung im Aufbau. Dadurch werden Ausblühungen an den Plattenoberflächen verhindert.

Der Verbundaufbau besteht aus einer Noppenbahn mit einem aufgeschweissten Geotextil. Das nach oben gerichtete Geotextil wirkt als Filterebene für die darunter liegenden Noppen. Der integrierte Selbstkleberand der Noppenbahn vereinfacht die Verlegung.



Terrassenaufbau mit Drainagebahn DELTA®-TERRAXX, Gehbelag und Flachdachrinne als Detail bei einem Türschwelleanschluss.

DELTA[®]-TERRAXX

Eigenschaften und technische Werte

DELTA[®]-TERRAXX ist eine Noppenbahn aus Polyethylen hoher Dichte mit aufkaschiertem Geotextil aus Polypropylen. Sie weist eine hohe Stabilität auf, ist unverrottbar im Erdreich, Trinkwasser unbedenklich und auf Verträglichkeit getestet mit den meisten bekannten Abdichtungsmaterialien. DELTA[®]-TERRAXX kann als Drainagebahn bei vielen Anwendungen eingesetzt werden.

Anwendung	Zweilagiges Schutz- und Drainagesystem nach DIN 18195 Abdichtungen und DIN 4095 Drainage, CE zertifiziert nach DIN EN 13252:2000.
Material	Polyethylen / Polypropylen
Noppenhöhe	ca. 9 mm
Luftvolumen zwischen den Noppen	ca. 7.9 l/m ²
Wasserdurchlässigkeit (EN ISO 11058)	ca. 0.08 m/s
Druckfestigkeit	ca. 400 kN/m ²
Temperaturbeständigkeit	-30 °C bis +80 °C
Rollenmass	12.50 m x 2.40 m
Beständigkeit	Innerhalb von 2 Wochen nach Einbau abzudecken. Beständig während 25 Jahren in natürlichen Böden mit einem pH-Wert zwischen 4 und 9 und einer Bodentemperatur < 25 °C.



Sika Sarnafil AG, Industriestrasse 26, 6060 Sarnen
Tel. 058 436 79 66, Fax 058 436 78 17
info.sarnafil@ch.sika.com, www.sarnafil.ch

Sarnafil[®]