

JACKODUR[®]

KF 300 Standard

Die innovative Wärmedämmung aus extrudiertem Polystyrolschaum (XPS)

JACKODUR KF 300 Standard Wärmedämmung aus extrudiertem Polystyrolschaum ist dank ihrer technischen Eigenschaften vielfältig einsetzbar. Die mit Zellgas Luft ausgelieferten Dämmplatten werden in den Dicken > 80 mm mit der innovativen und patentrechtlich geschützten Multilayer-Technik hergestellt. Dadurch entsteht ein komplettes XPS-Programm mit minimalen Lambdawerten in allen Dicken.

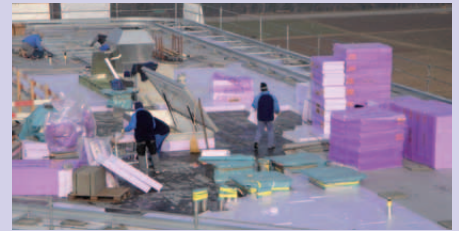
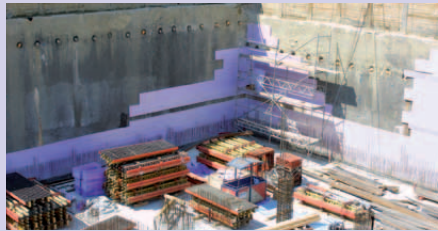
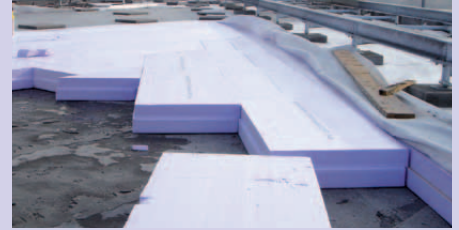


JACKODUR®

KF 300 Standard

Die Haupt-Anwendungsgebiete:

- Perimeterdämmung
 - Kelleraußenwand
 - unter Bodenplatte
 - unter lastabtragender Gründungsplatte
- Umkehrdachdämmung
 - bekiest
 - begrünt
 - als Plusdach
- Kerndämmung
- Dämmung unter Estrich
- Industriefußboden
- Verkehrswegebau



Technische Daten JACKODUR KF 300 Standard

Lieferbare Dicken in mm			20	30	40	50	60	80	100	120	140	160	180	200	220	240	260	280	300	320
Bemessungswert der Wärmeleitfähigkeit λ	W/ (m·K)	Z-23. 15- 1477	0,035	0,035	0,035	0,035	0,035	0,036	0,036	0,036	0,036	0,036	0,036	0,037	0,037	0,037	0,037	0,037	0,037	0,037
Nennwert der Wärmeleitfähigkeit λ_D	W/ (m·K)	EN 13164	0,034	0,034	0,034	0,034	0,034	0,035	0,035	0,035	0,035	0,035	0,035	0,036	0,036	0,036	0,036	0,036	0,036	0,036
Wärmedurchlasswiderstand R_D	m ² · K/W	EN 13164	0,55	0,85	1,15	1,45	1,75	2,25	2,85	3,40	4,00	4,55	5,10	5,55	6,10	6,65	7,20	7,75	8,30	8,85
Wasserdampfdiffusionswiderstandszahl μ^*	-	EN 12086	250	200	160	140	130	120	140	140	140	140	140	140	140	140	140	140	140	140
Wasseraufnahme durch Diffusion	Stufe	EN 13164	WD(V)3				WD(V)2				WD(V)1									
Druckfestigkeit (10 % Stauchung)	kPa	EN 826	200	300																
Dauerdruckfestigkeit, Kriechverhalten (50 Jahre, Stauchung < 2 %)	kPa	EN 1606	-	130																
Brandverhalten	-	DIN 4102-1	Baustoffklasse B1																	
	-	EN 13501-1	Euroklasse E																	
Wasseraufnahme durch langzeitiges Eintauchen	Vol.-%	EN 12087	-	≤ 0,3																
Widerstandsfähigkeit gg. Frost-Tau-Wechselbeanspruchung	Klasse	EN 12091	-	FTCD1																
Anwendungsgrenztemperatur	°C		-50 bis +75																	
Oberflächenbeschaffenheit			glatt																	
Kantenausprägung			Glattkante, Stufenfalz, Nut und Feder																	

* alle Angaben entsprechen Mittelwerten, für Berechnungen kann auf der sicheren Seite mit $\mu=80$ bzw. $\mu=250$ gerechnet werden

JACKODUR® JACKOBOARD® JACKOCARE®

JACKON Insulation GmbH ■ Carl-Benz-Straße 8 ■ D-33803 Steinhagen
 Telefon +49 5204 9955-0 ■ Telefax +49 5204 9955-400
 info@jackodur.com ■ www.jackon-insulation.com

JACKODUR®, JACKOBOARD®, JACKOCARE® sind eingetragene Warenzeichen der JACKON Insulation GmbH. Irrtümer und Änderungen vorbehalten.
 Art.-Nr. 4503831. 05/2013

